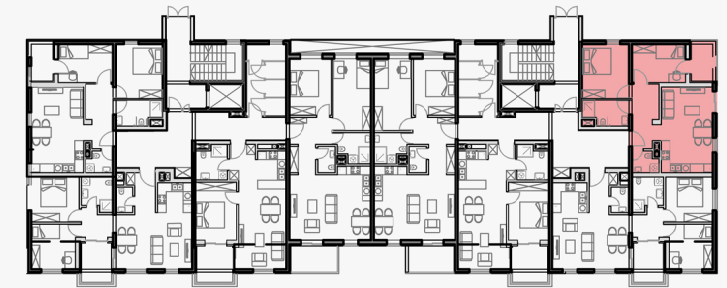


tip stana:  
(S8)



tlocrt prizemlja

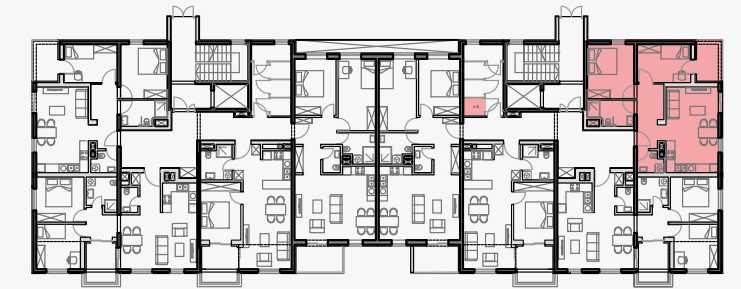
Stan je dvosoban s dnevnim boravkom. Opremljen je kupaonicom i zasebnim sanitarnim čvorom te prilagođen za korištenje osobama smanjene pokretljivosti. Prostor za dnevni boravak, dječja soba i loggia orijentirani su prema istoku. Na taj način osigurano je kvalitetno osunčanje tih prostora tijekom jutarnjih sati. Roditeljska soba orijentirana je prema sjeveru, što ljeti omogućava ugodan odmor bez pretjeranog zagrijavanja prostorije. K tomu, dvostrana orijentacija stana (istok - sjever) omogućava kvalitetno provjetravanje. Stanu pripada jedno spremište i jedno parkirno mjesto.

1. Hodnik	7,9 m <sup>2</sup>
2. Kupaonica	5,3 m <sup>2</sup>
3. WC	2,5 m <sup>2</sup>
4. Dnevni boravak	9,4 m <sup>2</sup>
5. Kuhinja + blagovaona	11,9 m <sup>2</sup>
6. Soba 1	12,2 m <sup>2</sup>
7. Soba 2	9,8 m <sup>2</sup>
8. Terasa	5,0 m <sup>2</sup>
<b>Ukupno</b>	<b>64,0 m<sup>2</sup></b>



# PROJEKT KVARNER VIEW

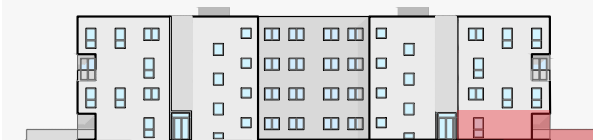
tlocrt prizemlja - položaj stana i pripadajućeg spremišta



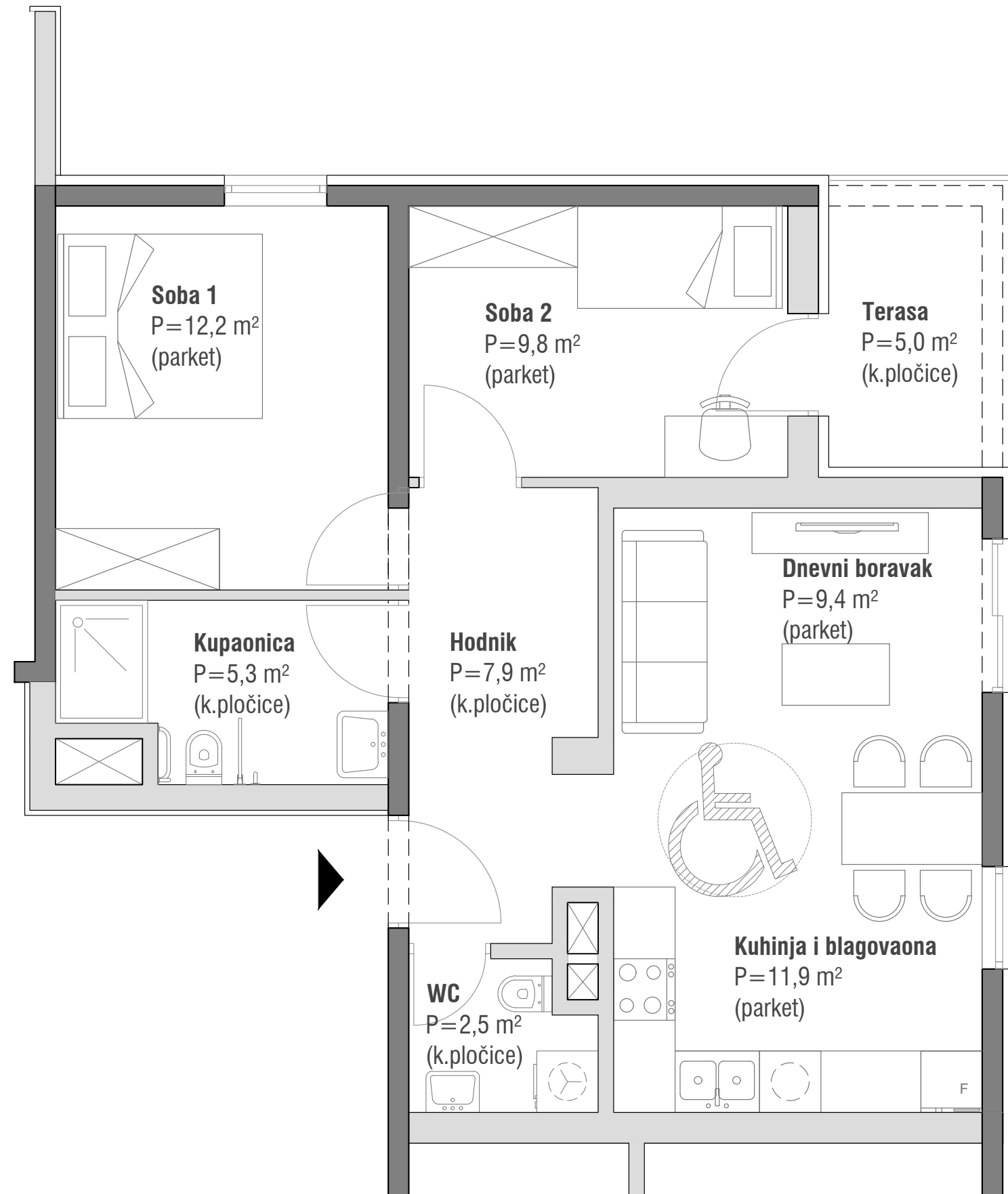
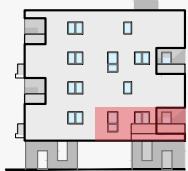
tlocrt parkirališta - položaj pripadajućeg parkirnog mjesta



sjeverno pročelje



istočno pročelje



## STAN 8 (I) prizemlje

2- soban stan



prostorija	podna površina (m <sup>2</sup> )	koef.	obračunska površina (m <sup>2</sup> )
hodnik	7,9	1,00	7,9
kupaonica	5,3	1,00	5,3
WC	2,5	1,00	2,5
kuhinja+ blagovaona	11,9	1,00	11,9
dnevni boravak	9,4	1,00	9,4
soba 1	12,2	1,00	12,2
soba 2	9,8	1,00	9,8
terasa	5,0	0,50	2,5
<b>ukupno stan</b>	<b>64,0</b>		<b>61,5</b>
spremište	1,9	0,50	1,0
<b>ukupno stan + spremište</b>	<b>65,9</b>		<b>62,5</b>
1 parking - natkriveni	12,5	0,30	3,8
<b>sveukupno</b>	<b>78,4</b>		<b>66,3</b>