

tip stana:  
(S1)

**H**



tlocrt prizemlja

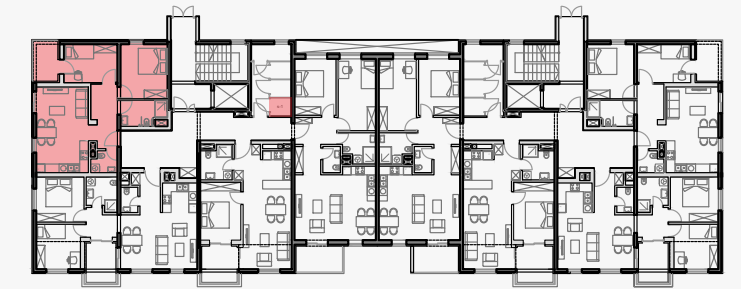
Stan je dvosoban s dnevnim boravkom. Opremljen je kupaonicom i zasebnim sanitarnim čvorom te prilagođen za korištenje osobama smanjene pokretljivosti. Prostor za dnevni boravak, dječja soba i loggia orijentirani su prema zapadu. Na taj način osigurano je kvalitetno osunčanje tih prostora tijekom popodnevnih sati. Roditeljska soba orijentirana je prema sjeveru, što ljeti omogućava ugodan odmor bez pretjeranog zagrijavanja prostorije.

1. Hodnik	7,9 m <sup>2</sup>
2. Kupaonica	5,3 m <sup>2</sup>
3. WC	2,5 m <sup>2</sup>
4. Dnevni boravak	9,4 m <sup>2</sup>
5. Kuhinja + blagovaona	11,9 m <sup>2</sup>
6. Soba 1	12,2 m <sup>2</sup>
7. Soba 2	9,8 m <sup>2</sup>
8. Terasa	5,0 m <sup>2</sup>
<b>Ukupno:</b>	<b>64,0 m<sup>2</sup></b>

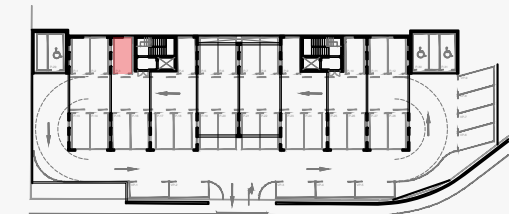


# PROJEKT KVARNER VIEW

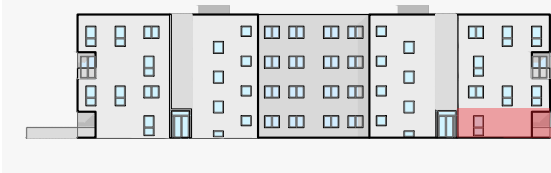
tlocrt prizemlja - položaj stana i pripadajućeg spremišta



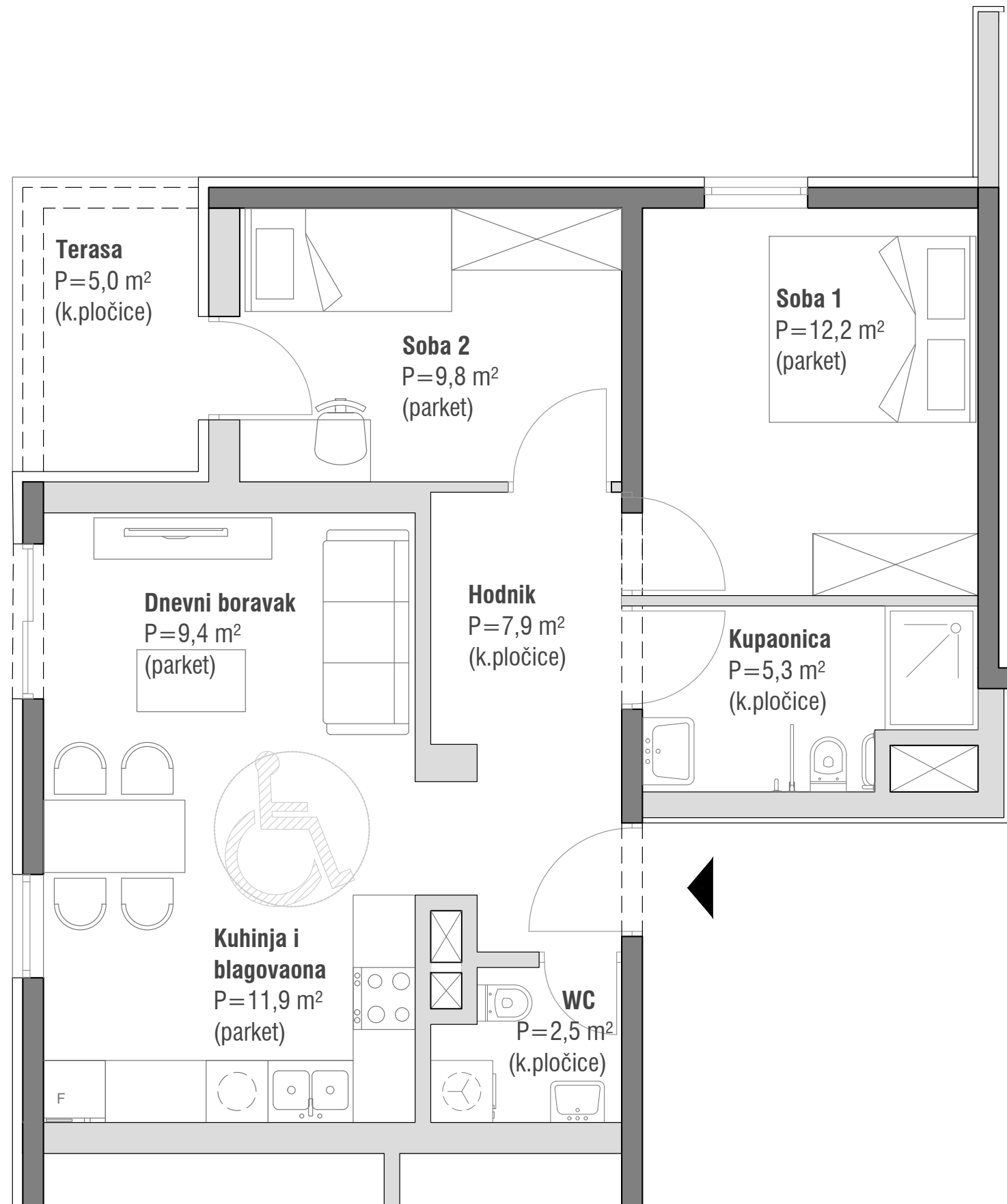
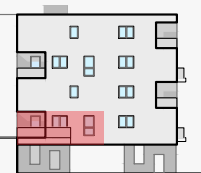
tlocrt parkirališta - položaj pripadajućeg parkirnog mjesta



sjeverno pročelje



zapadno pročelje



## STAN 1 (H) prizemlje

2- soban stan



prostorija	podna površina (m <sup>2</sup> )	koef.	obračunska površina (m <sup>2</sup> )
hodnik	7,9	1,00	7,9
kupaonica	5,3	1,00	5,3
WC	2,5	1,00	2,5
kuhinja+blagovaona	11,9	1,00	11,9
dnevni boravak	9,4	1,00	9,4
soba 1	12,2	1,00	12,2
soba 2	9,8	1,00	9,8
terasa	5,0	0,50	2,5
<b>ukupno stan</b>	<b>64,0</b>		<b>61,5</b>
spremište	1,9	0,50	1,0
<b>ukupno stan + spremište</b>	<b>65,9</b>		<b>62,5</b>
1 parking - natkriveni	12,5	0,30	3,8
<b>sveukupno</b>	<b>78,4</b>		<b>66,3</b>