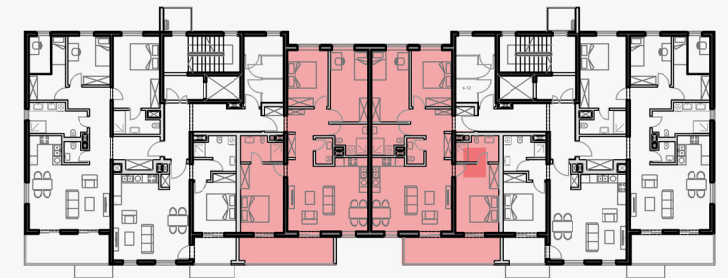


tip stana:
(S11, S12, S25, S26)

G



tlocrt 1. kata / 3. kata

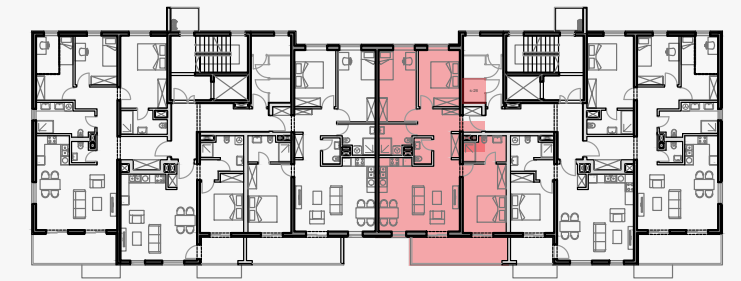


Stan je trosoban s dnevnim boravkom. Opremljen je kupaonicom i zasebnim sanitarnim čvorom. Prostor za dnevni boravak, jedna soba i prostrana loggia orijentirani su prema jugu. Na taj način osigurano je kvalitetno osunčanje tih prostora tijekom cijelog dana. Pri tome je loggia dostupna iz dnevnog boravka, ali i iz sobe. Preostale dvije sobe orijentirane su prema sjeveru, što omogućava ugodan odmor bez pretjeranog zagrijavanja prostorija. Stanu pripada jedno spremište i dva parkirna mjesta.

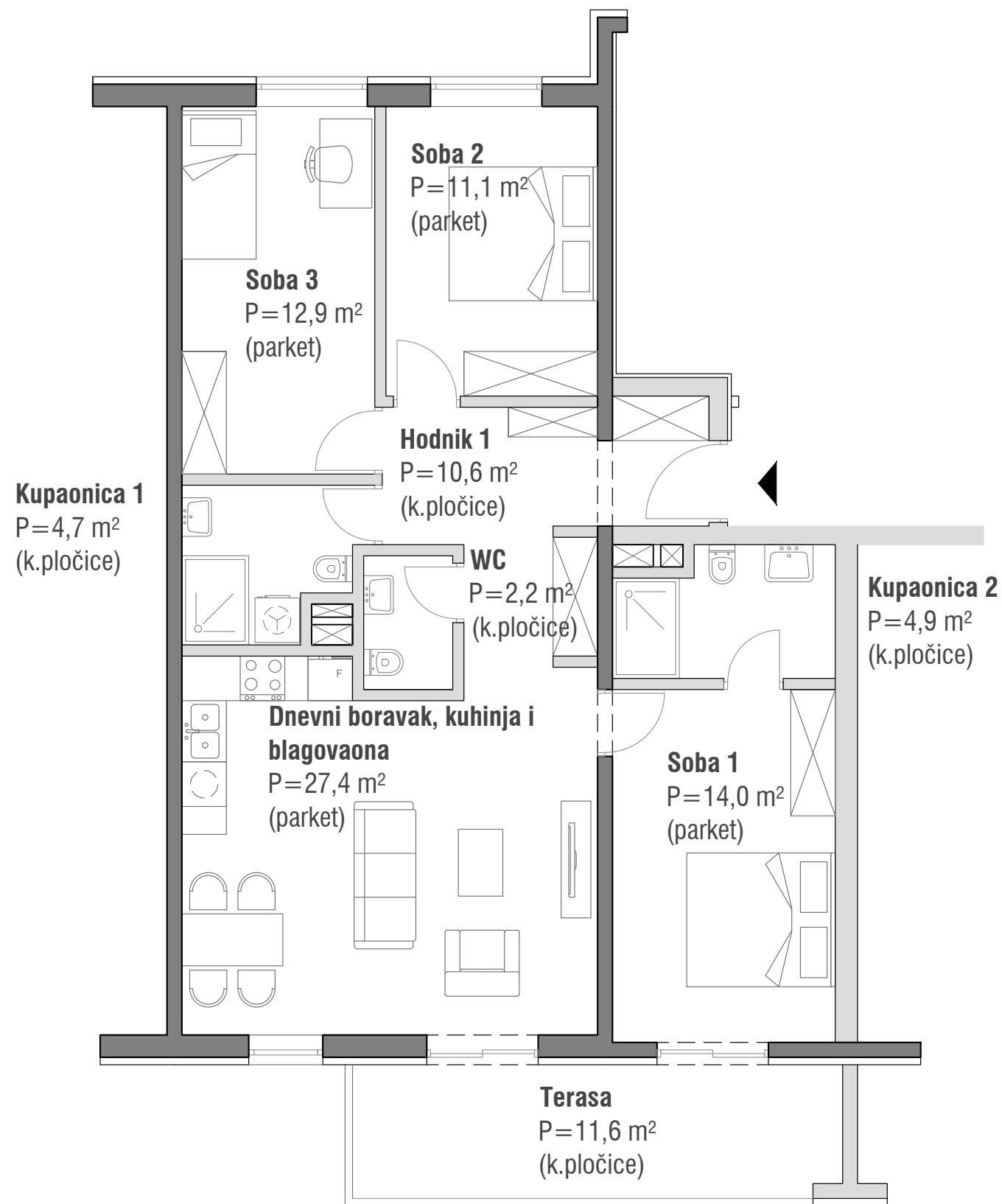
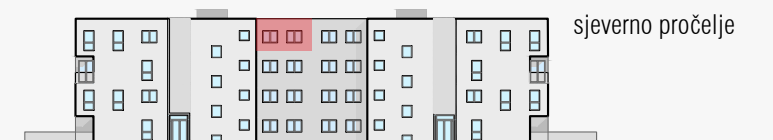
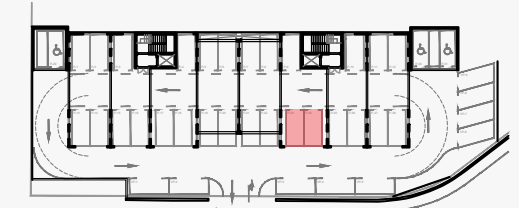
1. Hodnik	10,6 m ²
2. Kupaonica 1	4,7 m ²
3. Kupaonica 2	4,9 m ²
4. WC	2,2 m ²
5. Kuhinja + dn. boravak + blagovaona	27,4 m ²
6. Soba 1	14,0 m ²
7. Soba 2	11,1 m ²
8. Soba 3	12,9 m ²
9. Loggia	11,6 m ²
Ukupno	99,4 m²

PROJEKT KVARNER VIEW

tlocrt prizemlja - položaj stana i pripadajućeg spremišta



tlocrt parkirališta - položaj pripadajućeg parkirnog mjesta



STAN 26 (G)

3. kat

3- soban stan



prostorija	podna površina (m ²)	koef.	obračunska površina (m ²)
hodnik	10,6	1,00	10,6
kupaonica 1	4,7	1,00	4,7
kupaonica 2	4,9	1,00	4,9
WC	2,2	1,00	2,2
kuhinja + blagov. + dn. boravak	27,4	1,00	27,4
soba 1	14,0	1,00	14,0
soba 2	11,1	1,00	11,1
soba 3	12,9	1,00	12,9
terasa	11,6	0,50	5,8
ukupno stan	99,4		93,6
spremište	2,5	0,50	1,3
ukupno stan + spremište	101,9		94,9
2 parkinga - natkrivena	2x(12,5)	0,30	7,5
sveukupno	126,9		102,4