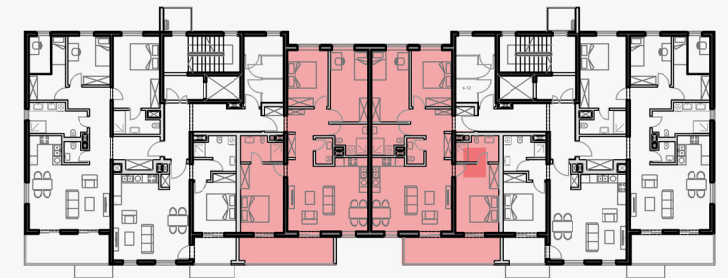


tip stana:  
(S11, S12, S25, S26)

**G**



tlocrt 1. kata / 3. kata

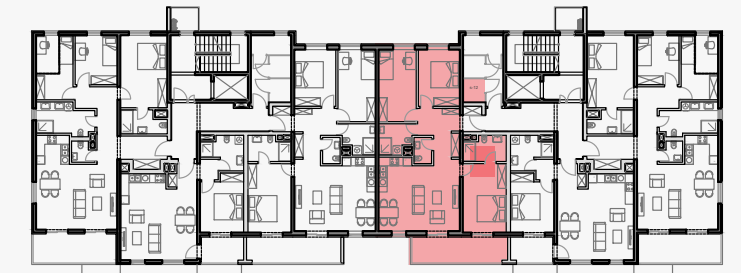
Stan je trosoban s dnevnim boravkom. Opremljen je kupaonicom i zasebnim sanitarnim čvorom. Prostor za dnevni boravak, jedna soba i prostrana loggia orijentirani su prema jugu. Na taj način osigurano je kvalitetno osunčanje tih prostora tijekom cijelog dana. Pri tome je loggia dostupna iz dnevnog boravka, ali i iz sobe. Preostale dvije sobe orijentirane su prema sjeveru, što omogućava ugodan odmor bez pretjeranog zagrijavanja prostorija. Stanu pripada jedno spremište i dva parkirna mjesta.



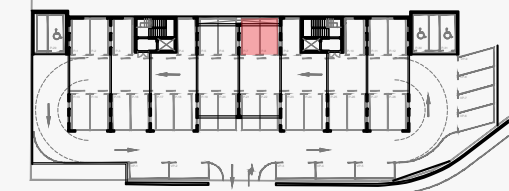
1. Hodnik	10,6 m <sup>2</sup>
2. Kupaonica 1	4,7 m <sup>2</sup>
3. Kupaonica 2	4,9 m <sup>2</sup>
4. WC	2,2 m <sup>2</sup>
5. Kuhinja + dn. boravak + blagovaona	27,4 m <sup>2</sup>
6. Soba 1	14,0 m <sup>2</sup>
7. Soba 2	11,1 m <sup>2</sup>
8. Soba 3	12,9 m <sup>2</sup>
9. Loggia	11,6 m <sup>2</sup>
<b>Ukupno</b>	<b>99,4 m<sup>2</sup></b>

# PROJEKT KVARNER VIEW

tlocrt prizemlja - položaj stana i pripadajućeg spremišta



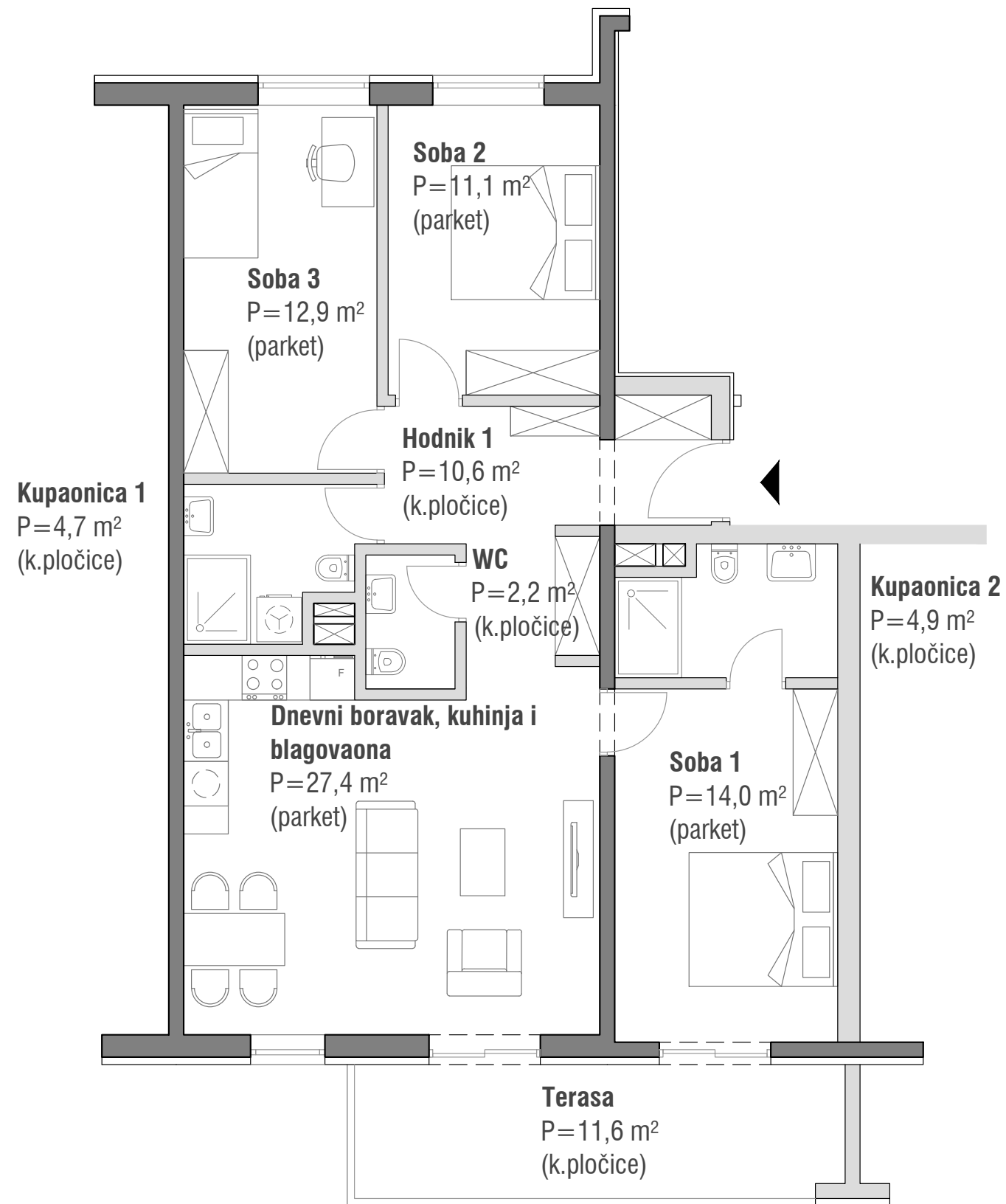
tlocrt parkirališta - položaj pripadajućeg parkirnog mjesta



južno pročelje



sjeverno pročelje



**STAN 12 (G)**

1. kat

3- soban stan



prostorija	podna površina (m <sup>2</sup> )	koef.	obračunska površina (m <sup>2</sup> )
hodnik	10,6	1,00	10,6
kupaonica 1	4,7	1,00	4,7
kupaonica 2	4,9	1,00	4,9
WC	2,2	1,00	2,2
kuhinja + blagov. + dn. boravak	27,4	1,00	27,4
soba 1	14,0	1,00	14,0
soba 2	11,1	1,00	11,1
soba 3	12,9	1,00	12,9
terasa	11,6	0,50	5,8
<b>ukupno stan</b>	<b>99,4</b>		<b>93,6</b>
spremište	2,5	0,50	1,3
<b>ukupno stan + spremište</b>	<b>101,9</b>		<b>94,9</b>
2 parkinga - natkrivena	2x(12,5)	0,30	7,5
<b>sveukupno</b>	<b>126,9</b>		<b>102,4</b>