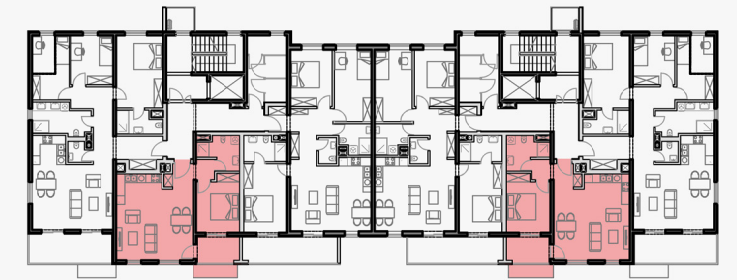


tip stana:  
(S10, S13, S24, S27)

**F**



tlocrt 1. kata / 3. kata

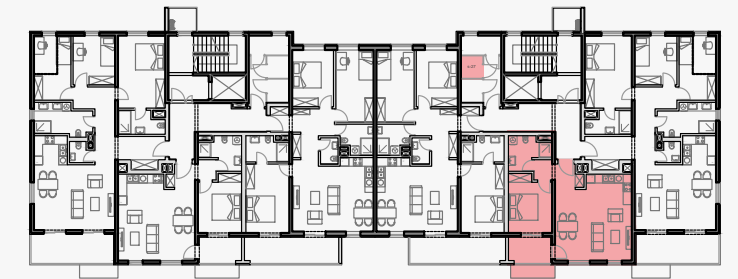
Stan je jednosoban s dnevnim boravkom. Prostor za dnevni boravak, soba i loggia s balkonom orijentirani su prema jugu. Na taj način osigurano je kvalitetno cjelodnevno osunčanje tih prostora. Pri tome je loggia dostupna iz dnevnog boravka, ali jednako tako i iz sobe. Soba je zaštićena loggiom od izravnog osunčanja, što ljeti omogućava ugodan odmor bez pretjeranog zagrijavanja prostorije. Stanu pripada jedno spremište i jedno parkirno mjesto.



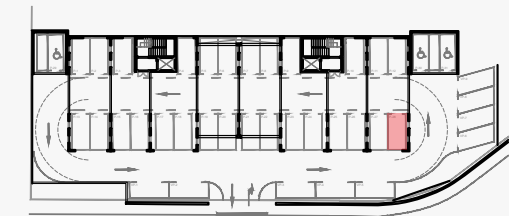
1. Hodnik	5,0 m <sup>2</sup>
2. Kupaonica	5,5 m <sup>2</sup>
3. Kuh. + dn. boravak + blagovaona	28,7 m <sup>2</sup>
4. Soba	11,1 m <sup>2</sup>
5. Lođa	5,1 m <sup>2</sup>
<b>Ukupno</b>	<b>55,4 m<sup>2</sup></b>

# PROJEKT KVARNER VIEW

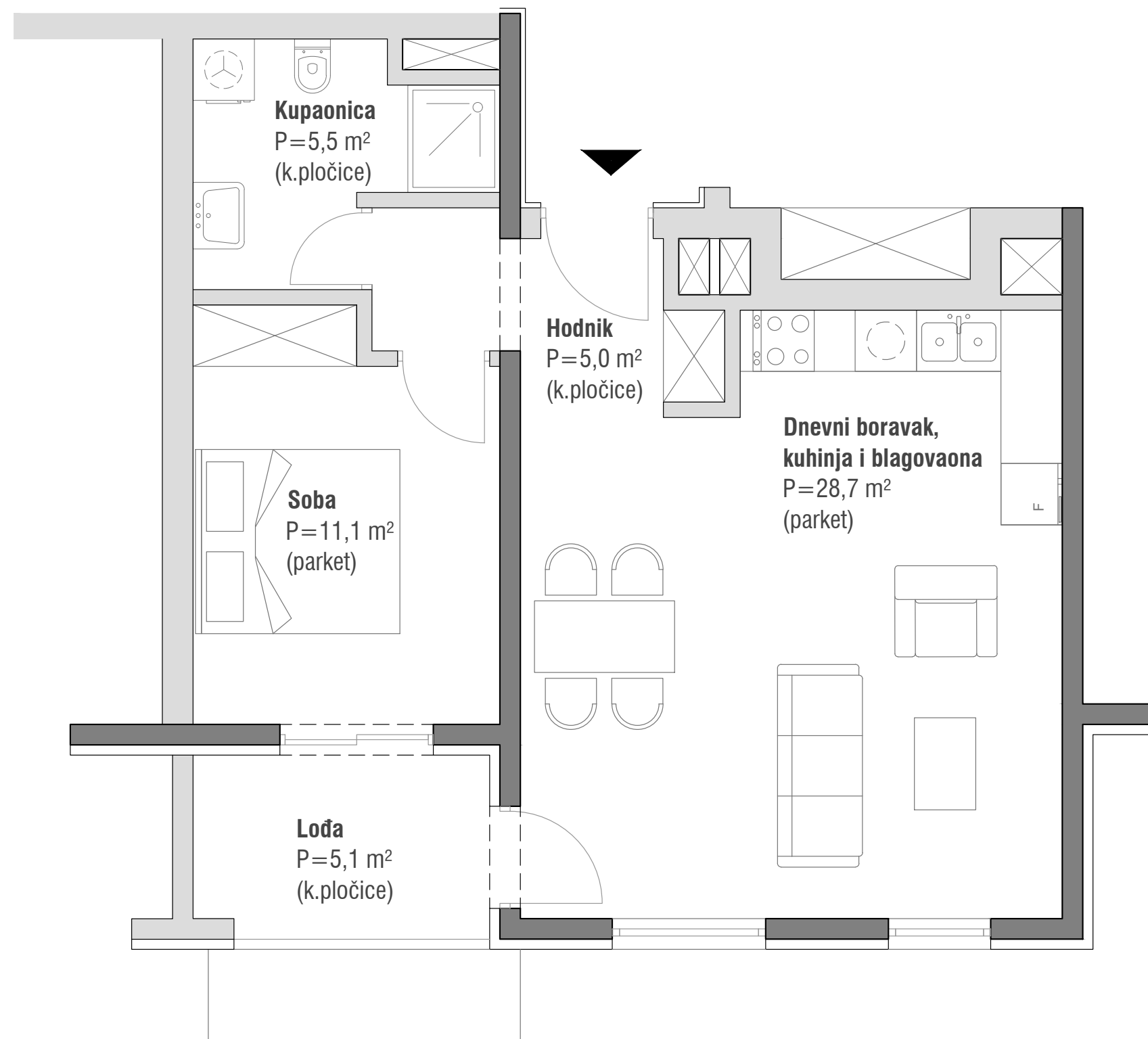
tlocrt prizemlja - položaj stana i pripadajućeg spremišta



tlocrt parkirališta - položaj pripadajućeg parkirnog mjesta



južno pročelje



**STAN 27 (F)**

3. kat

1- soban stan



0 1m 2m 3m

prostorija

hodnik	5,0	1,00	5,0
kupaonica	5,5	1,00	5,5
kuhinja+ blagov. + dn.boravak	28,7	1,00	28,7
soba	11,1	1,00	11,1
balkon	5,1	0,75	3,8
<b>ukupno stan</b>	<b>55,4</b>		<b>54,1</b>
spremište	2,3	0,50	1,2
<b>ukupno stan + spremište</b>	<b>57,7</b>		<b>55,3</b>
1 parking - natkriveni	12,5	0,30	3,8
<b>sveukupno</b>	<b>70,2</b>		<b>59,1</b>