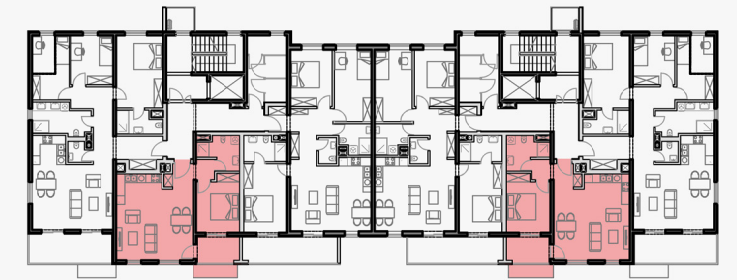


tip stana:
(S10, S13, S24, S27)

F



tlocrt 1. kata / 3. kata

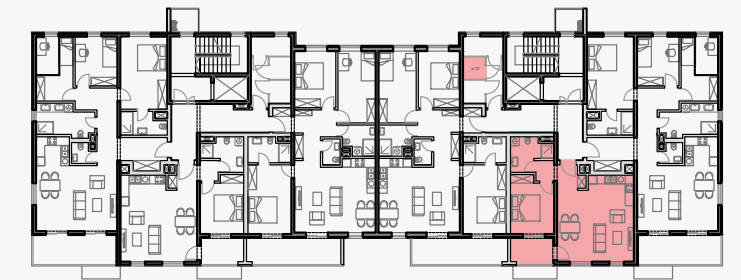
Stan je jednosoban s dnevnim boravkom. Prostor za dnevni boravak, soba i loggia s balkonom orijentirani su prema jugu. Na taj način osigurano je kvalitetno cjelodnevno osunčanje tih prostora. Pri tome je loggia dostupna iz dnevnog boravka, ali jednako tako i iz sobe. Soba je zaštićena loggiom od izravnog osunčanja, što ljeti omogućava ugodan odmor bez pretjeranog zagrijavanja prostorije. Stanu pripada jedno spremište i jedno parkirno mjesto.



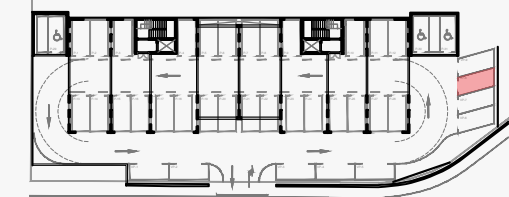
1. Hodnik	5,0 m ²
2. Kupaonica	5,5 m ²
3. Kuh. + dn. boravak + blagovaona	28,7 m ²
4. Soba	11,1 m ²
5. Lođa	5,1 m ²
Ukupno	55,4 m²

PROJEKT KVARNER VIEW

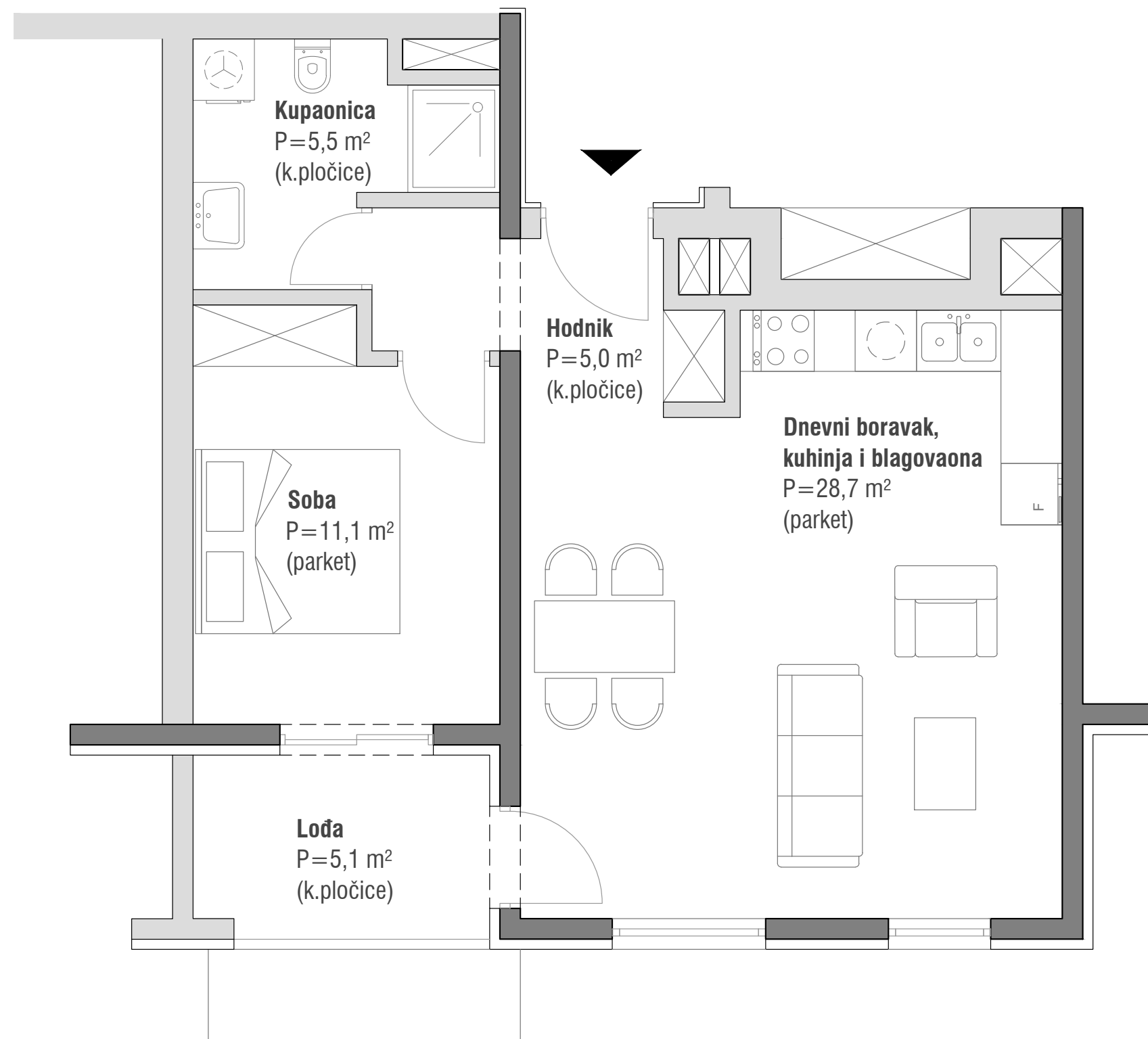
tlocrt prizemlja - položaj stana i pripadajućeg spremišta



tlocrt parkirališta - položaj pripadajućeg parkirnog mjesta



južno pročelje



STAN 13 (F)

1. kat

1- soban stan



0 1m 2m 3m

prostorija	podna površina (m ²)	koef.	obračunska površina (m ²)
hodnik	5,0	1,00	5,0
kupaonica	5,5	1,00	5,5
kuhinja + blagov. + dn. boravak	28,7	1,00	28,7
soba	11,1	1,00	11,1
loggia	5,1	0,75	3,8
ukupno stan	55,4		54,1
spremište	2,3	0,50	1,2
ukupno stan + spremište	57,7		55,3
1 parking - nenatkriveni	12,5	0,20	2,5
sveukupno	70,2		57,8