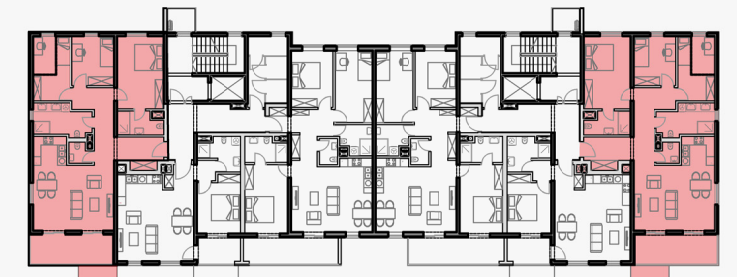


tip stana:  
(S9, S14, S23, S28)

**E**



tlocrt 1. kata / 3. kata

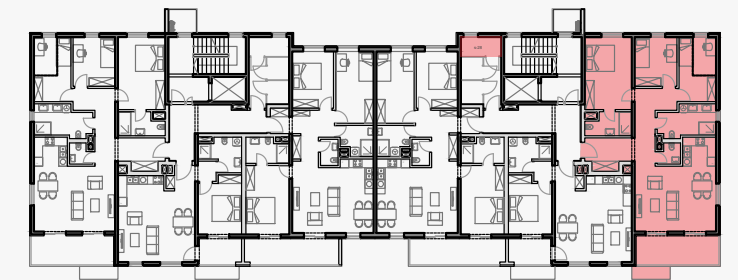
Stan je trosoban stan s dnevnim boravkom. Opremljen je kupaonicom i zasebnim sanitarnim čvorom. Prostor za dnevni boravak i balkon orijentirani su prema jugu i istoku (u simetričnoj varijanti stana, na nasuprotnom dijelu zgrade, prema jugu i zapadu). Na taj način osigurano je kvalitetno osunčanje tih prostora tijekom cijelog dana. Spavaće sobe orijentirane su prema sjeveru, što ljeti omogućava ugodan odmor bez pretjeranog zagrijavanja prostorije. K tomu, dvostrana orijentacija stana prema nasuprotnim stranama svijeta (sjever - jug) omogućava vrlo kvalitetno provjetravanje. Stanu pripada jedno spremište i dva parkirna mjesta.



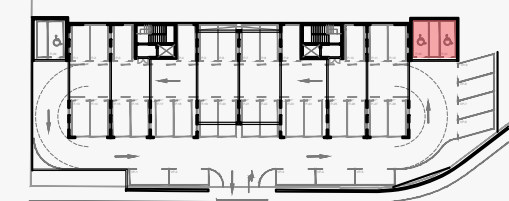
1. Hodnik	16,4 m <sup>2</sup>
2. Kupaonica	8,2 m <sup>2</sup>
3. Kupaonica	4,7 m <sup>2</sup>
4. WC	2,0 m <sup>2</sup>
5. Kuhinja	4,6 m <sup>2</sup>
6. Dn. boravak + blagovaona	24,6 m <sup>2</sup>
7. Soba 1	16,2 m <sup>2</sup>
8. Soba 2	9,9 m <sup>2</sup>
9. Soba 3	11,3 m <sup>2</sup>
10. Terasa	11,4 m <sup>2</sup>
<b>Ukupno</b>	<b>109,3 m<sup>2</sup></b>

# PROJEKT KVARNER VIEW

tlocrt prizemlja - položaj stana i pripadajućeg spremišta



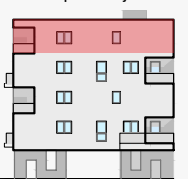
tlocrt parkirališta - položaj pripadajućeg parkirnog mjesta



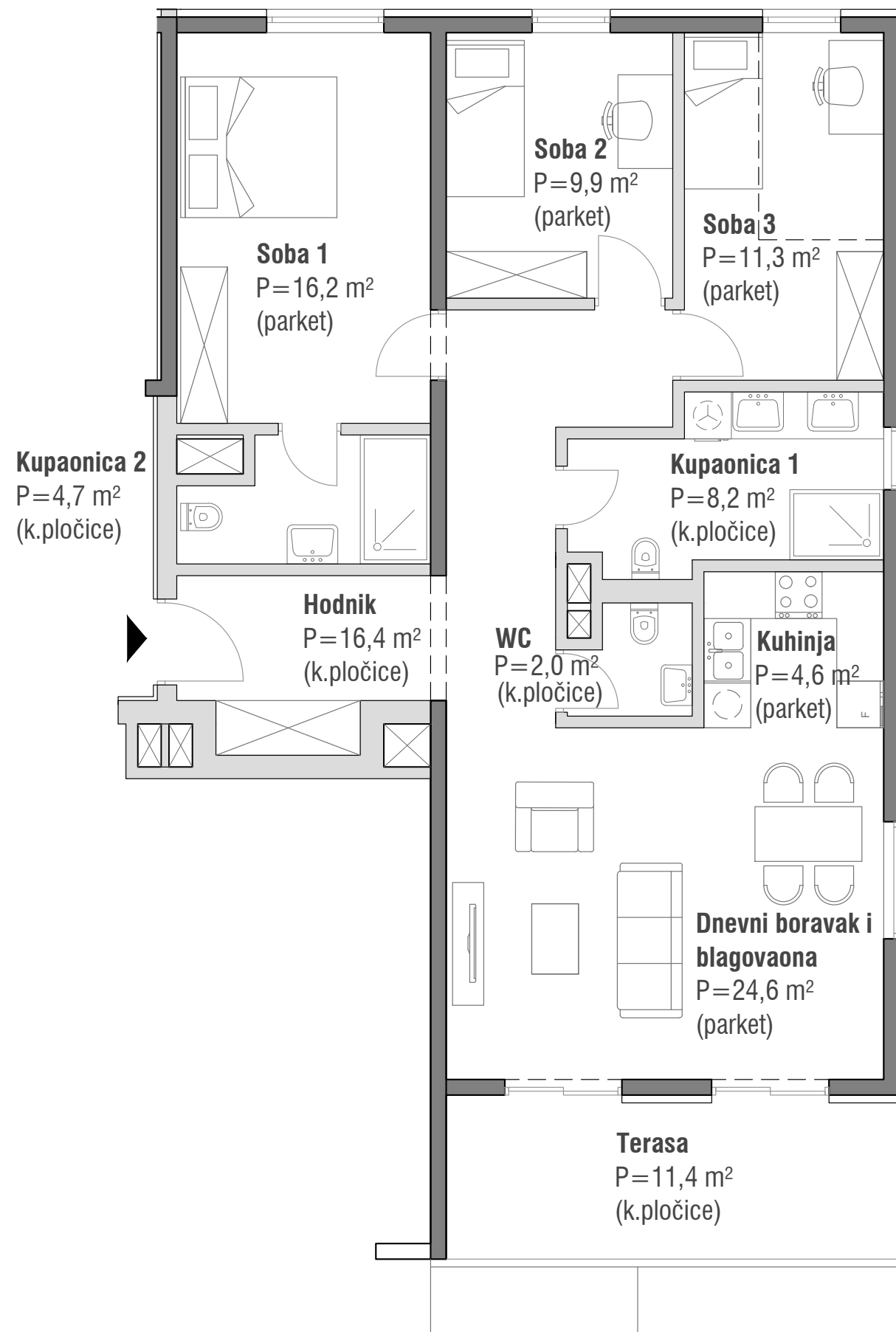
južno pročelje



istočno pročelje



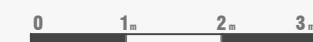
sjeverno pročelje



**STAN 28 (E)**

3. kat

3- soban stan



prostorija	podna površina (m <sup>2</sup> )	koef.	obračunska površina (m <sup>2</sup> )
hodnik	16,4	1,00	16,4
kupaonica 1	8,2	1,00	8,2
kupaonica 2	4,7	1,00	4,7
WC	2,0	1,00	2,0
dnevni boravak+ blagovaona	24,6	1,00	24,6
kuhinja	4,6	1,00	4,6
soba 1	16,2	1,00	16,2
soba 2	9,9	1,00	9,9
soba 3	11,3	1,00	11,3
terasa	11,4	0,50	5,7
<b>ukupno stan</b>	<b>109,3</b>		<b>103,6</b>
spremište	3,8	0,50	1,9
<b>ukupno stan + spremište</b>	<b>113,1</b>		<b>105,5</b>
2 parkinga - natkrivena	2x(12,5)	0,30	7,5
<b>sveukupno</b>	<b>138,1</b>		<b>113,0</b>