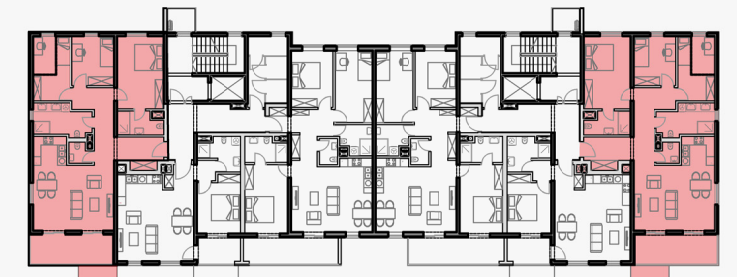


tip stana:
(S9, S14, S23, S28)

E



tlocrt 1. kata / 3. kata

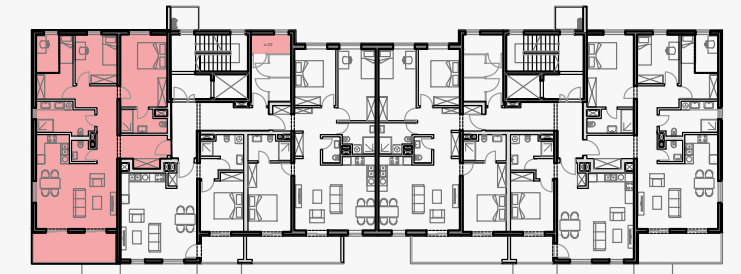
Stan je trosoban stan s dnevnim boravkom. Opremljen je kupaonicom i zasebnim sanitarnim čvorom. Prostor za dnevni boravak i balkon orijentirani su prema jugu i istoku (u simetričnoj varijanti stana, na nasuprotnom dijelu zgrade, prema jugu i zapadu). Na taj način osigurano je kvalitetno osunčanje tih prostora tijekom cijelog dana. Spavaće sobe orijentirane su prema sjeveru, što ljeti omogućava ugodan odmor bez pretjeranog zagrijavanja prostorije. K tomu, dvostrana orijentacija stana prema nasuprotnim stranama svijeta (sjever - jug) omogućava vrlo kvalitetno provjetranje. Stanu pripada jedno spremište i dva parkirna mjesta.



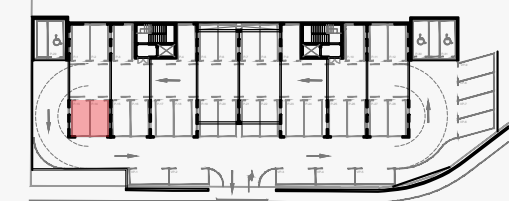
1. Hodnik	16,4 m ²
2. Kupaonica	8,2 m ²
3. Kupaonica	4,7 m ²
4. WC	2,0 m ²
5. Kuhinja	4,6 m ²
6. Dn. boravak + blagovaona	24,6 m ²
7. Soba 1	16,2 m ²
8. Soba 2	9,9 m ²
9. Soba 3	11,3 m ²
10. Terasa	11,4 m ²
Ukupno	109,3 m²

PROJEKT KVARNER VIEW

tlocrt prizemlja - položaj stana i pripadajućeg spremišta



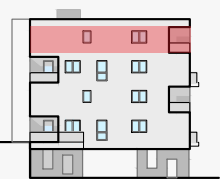
tlocrt parkirališta - položaj pripadajućeg parkirnog mjesta



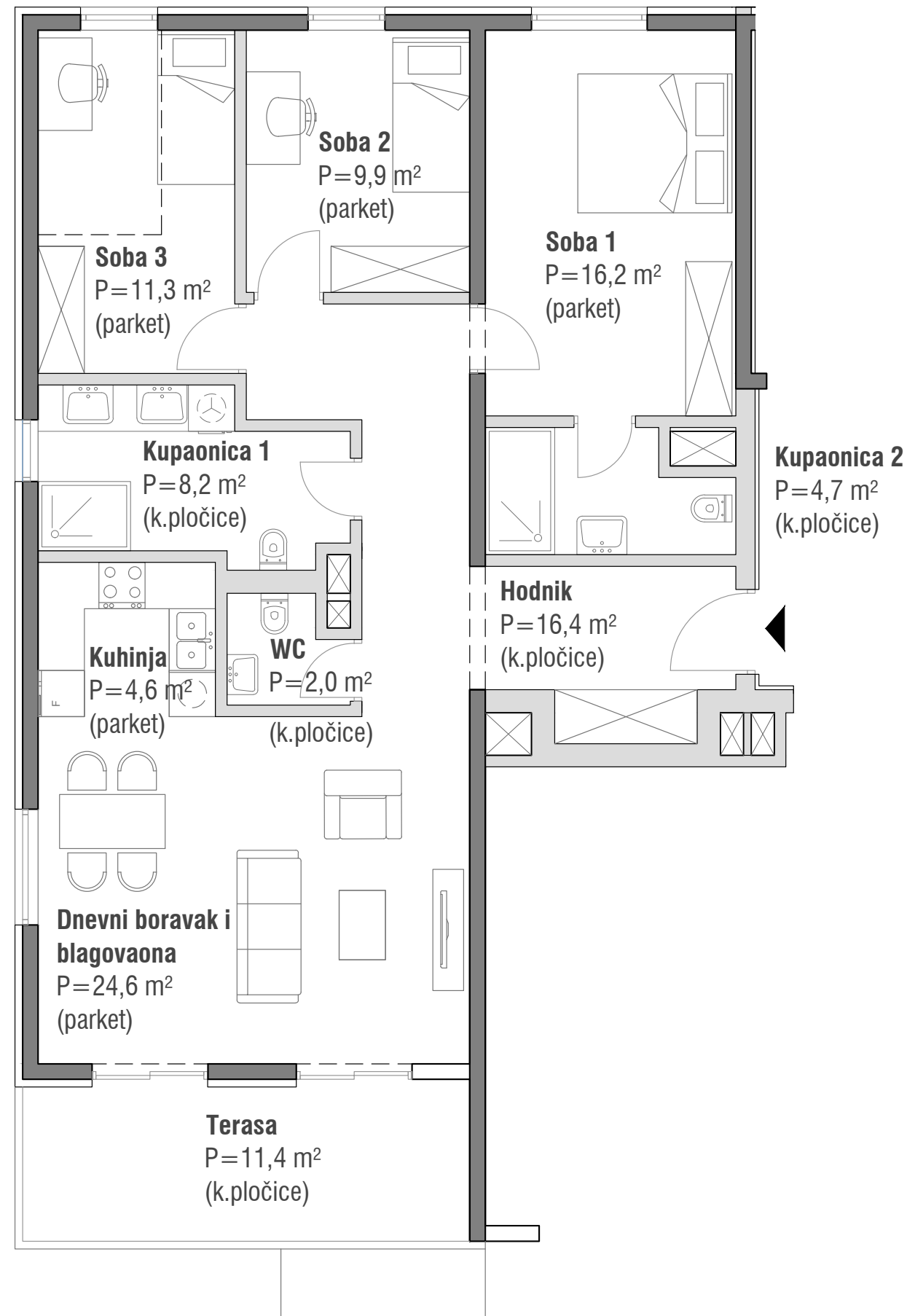
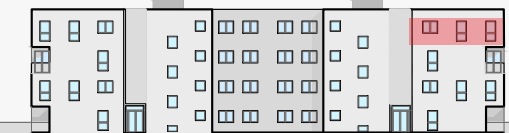
južno pročelje



zapadno pročelje



sjeverno pročelje



STAN 23 (E)

3. kat

3- soban stan



prostorija	podna površina (m ²)	obračunska koef.	obračunska površina (m ²)
hodnik	16,4	1,00	16,4
kupaonica 1	8,2	1,00	8,2
kupaonica 2	4,7	1,00	4,7
WC	2,0	1,00	2,0
dnevni boravak+ blagovaona	24,6	1,00	24,6
kuhinja	4,6	1,00	4,6
soba 1	16,2	1,00	16,2
soba 2	9,9	1,00	9,9
soba 3	11,3	1,00	11,3
terasa	11,4	0,50	5,7
ukupno stan	109,3		103,6
spremište	3,8	0,50	1,9
ukupno stan + spremište	113,1		105,5
2 parkinga - natkriveni	2x(12,5)	0,30	7,5
sveukupno	138,1		113,0