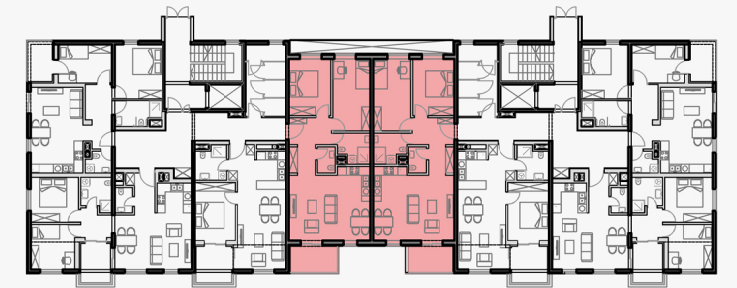


tip stana:  
(S4, S5, S18, S19)

**D**



tlocrt prizemlja / 2. kata

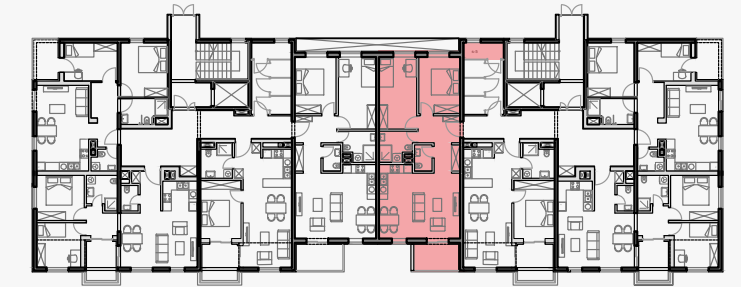
Stan je dvosoban stan s dnevnim boravkom. Opremljen je kupaonicom i zasebnim sanitarnim čvorom. Prostor za dnevni boravak i balkon orijentirani su prema jugu. Na taj način osigurano je kvalitetno cjelodnevno osunčanje tih prostora. Roditeljska i dječja soba orijentirane su prema sjeveru što ljeti omogućava ugodan odmor bez pretjeranog zagrijavanja prostorija. K tomu, dvostrana orijentacija stana prema nasuprotnim stranama svijeta (jug - sjever) omogućava vrlo kvalitetno provjetravanje. Stanu pripada jedno spremište i dva parkirna mjesta.

1. Hodnik	9,0 m <sup>2</sup>
2. Kupaonica	4,7 m <sup>2</sup>
3. Kuh. + dn. boravak + blagovaona	26,6 m <sup>2</sup>
4. Soba	111,1 m <sup>2</sup>
5. Soba	212,9 m <sup>2</sup>
6. Terasa	5,9 m <sup>2</sup>
<b>Ukupno</b>	<b>70,2 m<sup>2</sup></b>

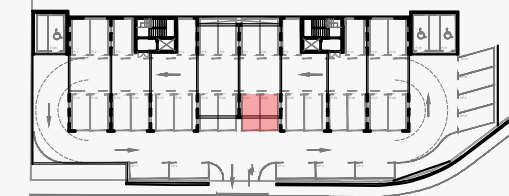


# PROJEKT KVARNER VIEW

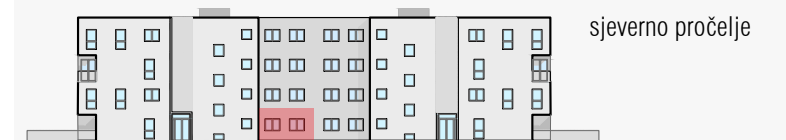
tlocrt prizemlja - položaj stana i pripadajućeg spremišta



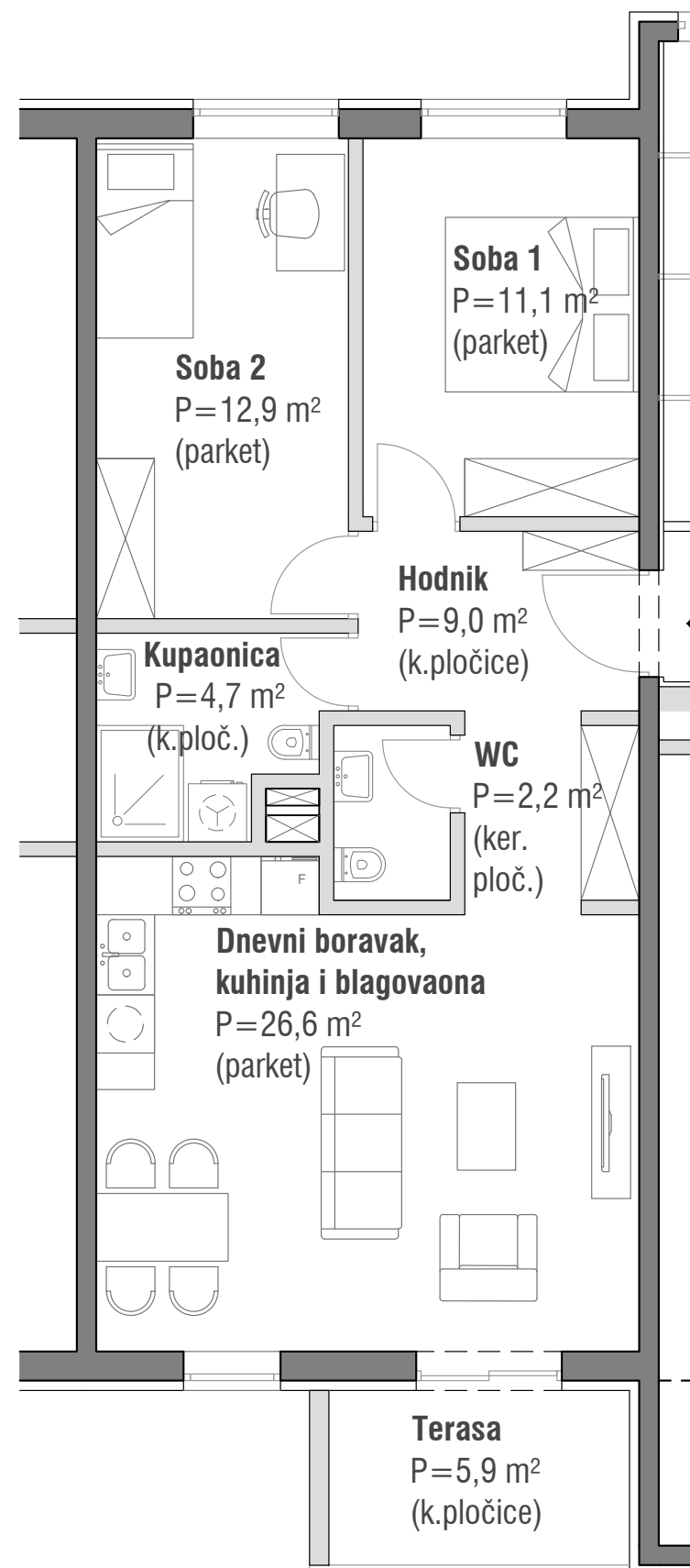
tlocrt parkirališta - položaj pripadajućeg parkirnog mjesta



južno pročelje



sjeverno pročelje



**STAN 5 (D)**  
prizemlje

2- soban stan



0 1m 2m 3m

prostorija	podna površina (m <sup>2</sup> )	koef.	obračunska površina (m <sup>2</sup> )
hodnik	9,0	1,00	9,0
kupaonica	4,7	1,00	4,7
WC	2,2	1,00	2,2
kuhinja+ blagov. + dn.boravak	26,6	1,00	26,6
soba 1	11,1	1,00	11,1
soba 2	12,9	1,00	12,9
terasa	5,9	0,50	3,0
<b>ukupno stan</b>	<b>72,4</b>		<b>69,5</b>
spremište	3,2	0,50	1,6
<b>ukupno stan + spremište</b>	<b>75,6</b>		<b>67,4</b>
2 parkinga - natkrivena	2x(12,5)	0,30	7,5
<b>sveukupno</b>	<b>98,4</b>		<b>79,9</b>