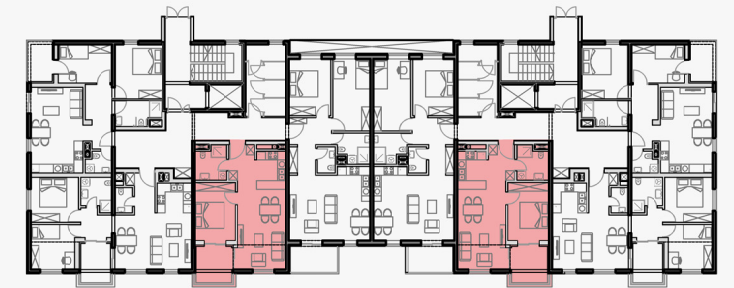


tip stana:
(S13, S6, S17, S20)

C



tlocrt prizemlja / 2. kata

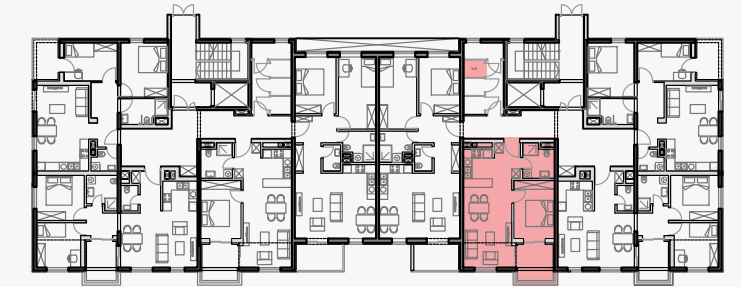
Stan je jednosoban s dnevnim boravkom. Prostor za dnevni boravak, soba i loggia s balkonom orijentirani su prema jugu. Na taj način osigurano je kvalitetno cjelodnevno osunčanje tih prostora. Pri tome je loggia dostupna iz dnevnog boravka, ali i iz sobe. Soba je zaštićena loggiom od izravnog osunčanja, što ljeti omogućava ugodan odmor bez pretjeranog zagrijavanja prostorije. Stanu pripada jedno spremište i jedno parkirno mjesto.

1. Hodnik	4,4 m ²
2. Kupaonica	4,9 m ²
3. Kuhinja	5,2 m ²
4. Dn. boravak+blagovaona	19,6 m ²
5. Soba	111,2 m ²
6. Loggia + balkon	6,1 m ²
Ukupno	51,4 m²



PROJEKT KVARNER VIEW

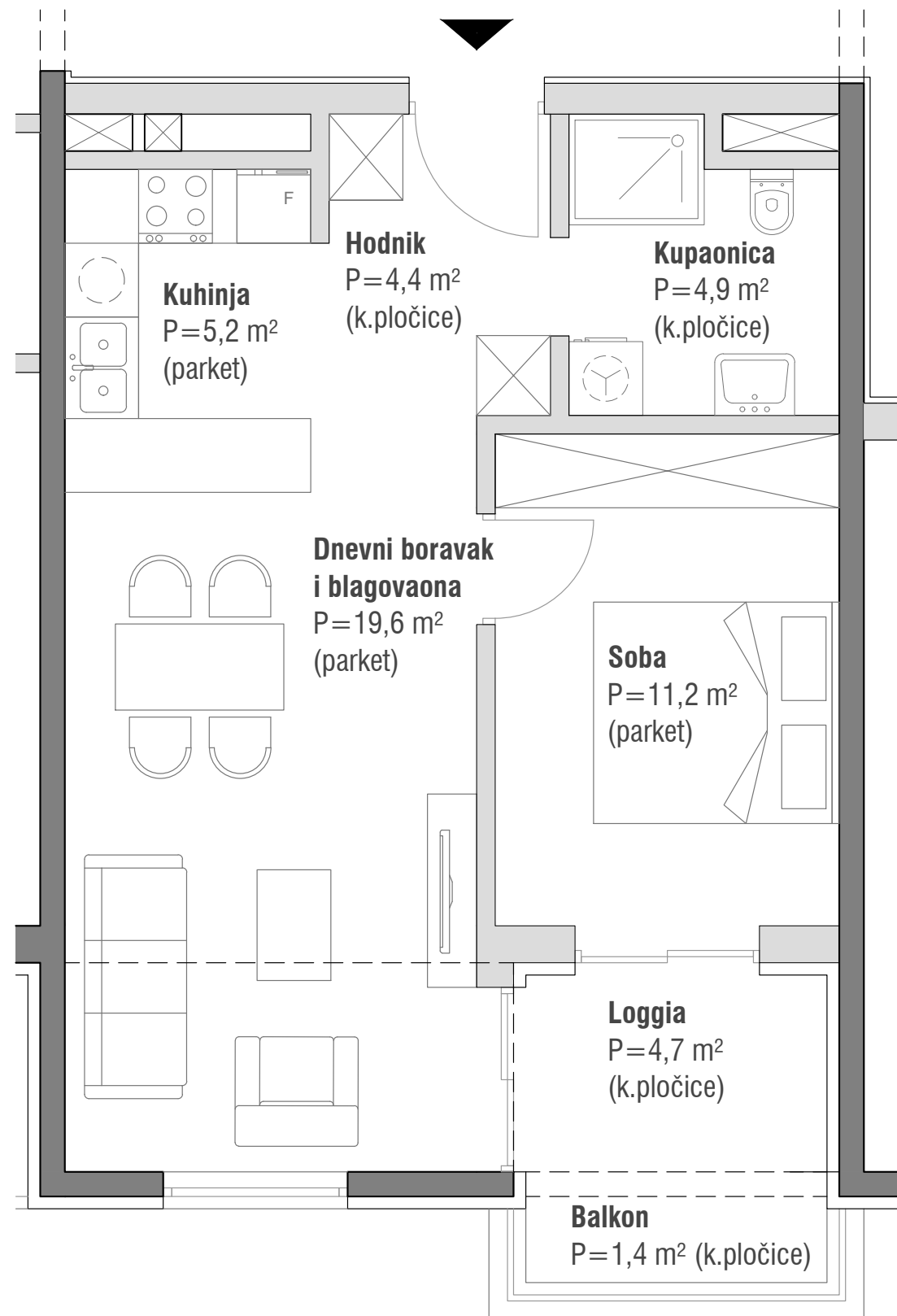
tlocrt prizemlja - položaj stana i pripadajućeg spremišta



tlocrt parkirališta - položaj pripadajućeg parkirnog mjesta



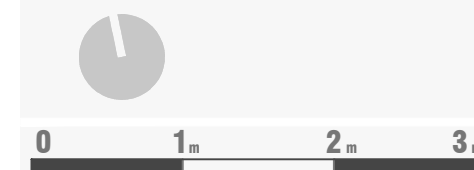
južno pročelje



STAN 6 (C)

prizemlje

1- soban stan



prostorija	podna površina (m ²)	koef.	obračunska površina (m ²)
hodnik	4,4	1,00	4,4
kupaonica	4,9	1,00	4,9
kuhinja	5,2	1,00	5,2
dnevni boravak + blagovaona	19,6	1,00	19,6
soba	11,2	1,00	11,2
balkon	1,4	0,25	0,4
loggia	4,7	0,75	3,5
ukupno stan	51,4		49,2
spremište	1,8	0,5	0,9
ukupno stan + spremište	53,2		50,1
1 parking - nenatkriveni	12,5	0,20	2,5
sveukupno	65,7		52,6