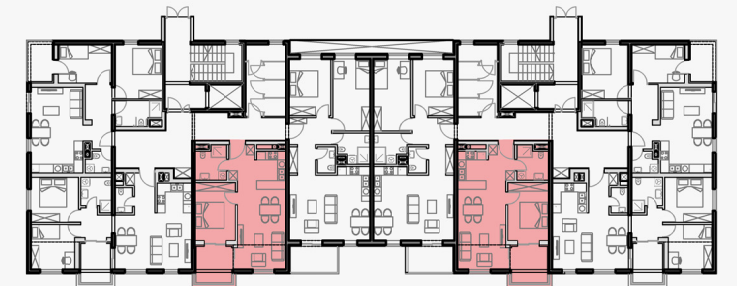


tip stana:  
(S13, S6, S17, S20)

**C**



tlocrt prizemlja / 2. kata

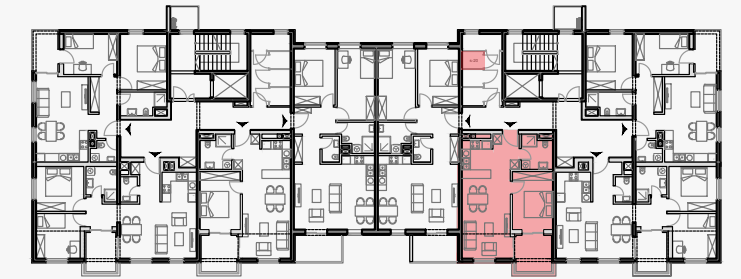
Stan je jednosoban s dnevnim boravkom. Prostor za dnevni boravak, soba i loggia s balkonom orijentirani su prema jugu. Na taj način osigurano je kvalitetno cjelodnevno osunčanje tih prostora. Pri tome je loggia dostupna iz dnevnog boravka, ali i iz sobe. Soba je zaštićena loggiom od izravnog osunčanja, što ljeti omogućava ugodan odmor bez pretjeranog zagrijavanja prostorije. Stanu pripada jedno spremište i jedno parkirno mjesto.



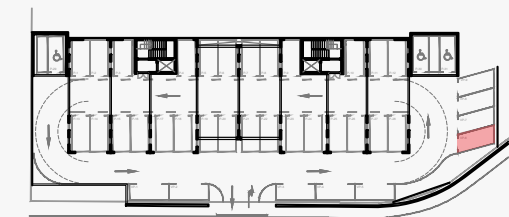
1. Hodnik	4,4 m <sup>2</sup>
2. Kupaonica	4,9 m <sup>2</sup>
3. Kuhinja	5,2 m <sup>2</sup>
4. Dn. boravak + blagovaona	19,6 m <sup>2</sup>
5. Soba	111,2 m <sup>2</sup>
6. Loggia + balkon	6,1 m <sup>2</sup>
<b>Ukupno</b>	<b>51,4 m<sup>2</sup></b>

# PROJEKT KVARNER VIEW

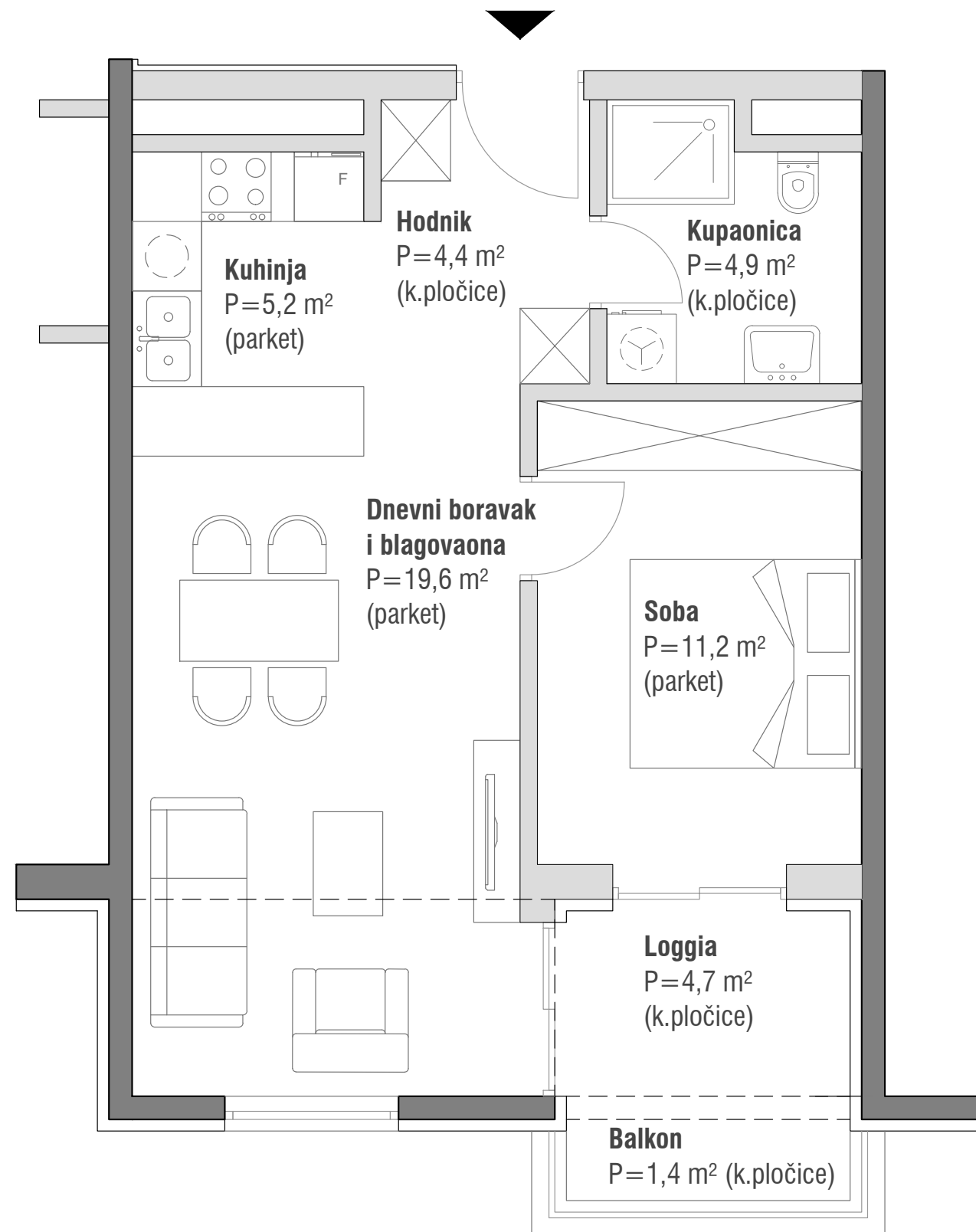
tlocrt prizemlja - položaj stana i pripadajućeg spremišta



tlocrt parkirališta - položaj pripadajućeg parkirnog mjesta



južno pročelje



## STAN 20 (C)

2. kat

1- soban stan



prostorija	podna površina (m <sup>2</sup> )	koef.	obračunska površina (m <sup>2</sup> )
hodnik	4,4	1,00	4,4
kupaonica	4,9	1,00	4,9
kuhinja	5,2	1,00	5,2
dnevni boravak + blagovaona	19,6	1,00	19,6
soba	11,2	1,00	11,2
balkon	1,4	0,25	0,4
loggia	4,7	0,75	3,5
<b>ukupno stan</b>	<b>51,4</b>		<b>49,2</b>
spremište	1,8	0,5	0,9
<b>ukupno stan + spremište</b>	<b>53,2</b>		<b>50,1</b>
1 parking - nenatkriveni	12,5	0,20	2,5
<b>sveukupno</b>	<b>65,7</b>		<b>52,6</b>