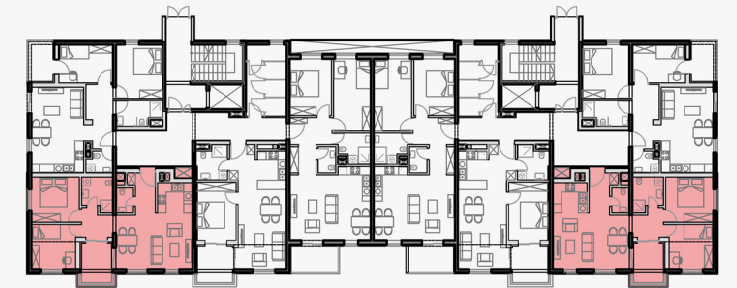


tip stana:
(S2, S7, S16, S21)

B



tlocrt prizemlja / 2. kata

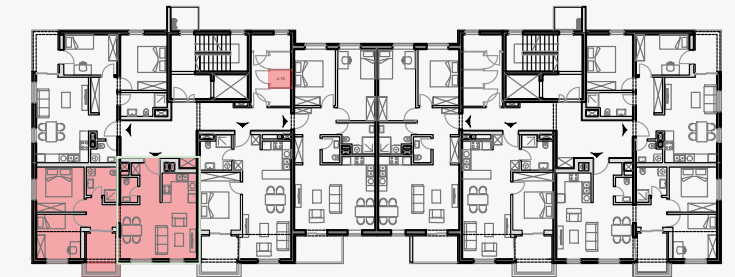


Stan je dvosoban s dnevnim boravkom. Opremljen je kupaonicom i zasebnim sanitarnim čvorom. Prostor za dnevni boravak, dječja soba i loggia s balkonom orijentirani su prema jugu. Na taj način osigurano je kvalitetno cjelodnevno osunčanje tih prostora. Roditeljska soba orijentirana je prema istoku (u simetričnoj varijanti stana, na nasuprotnom dijelu zgrade, prema zapadu). K tomu, dvostrana orijentacija stana (istok ili zapad - sjever) omogućava kvalitetno provjetravanje. Stanu pripada jedno spremište i jedno parkirno mjesto.

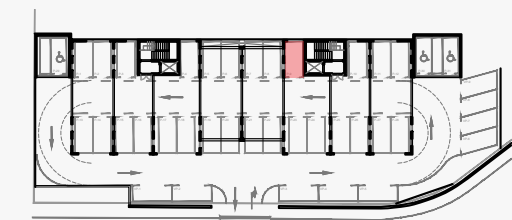
1. Hodnik	4,2 m ²
2. Hodnik	3,9 m ²
3. Kupaonica	4,6 m ²
4. WC	2,0 m ²
5. Kuhinja	4,9 m ²
6. Dn. boravak + blagovaona	20,3 m ²
7. Soba	10,2 m ²
8. Soba	9,7 m ²
9. Loggia + balkon	5,5 m ²
Ukupno	65,3 m²

PROJEKT KVARNER VIEW

tlocrt prizemlja - položaj stana i pripadajućeg spremišta



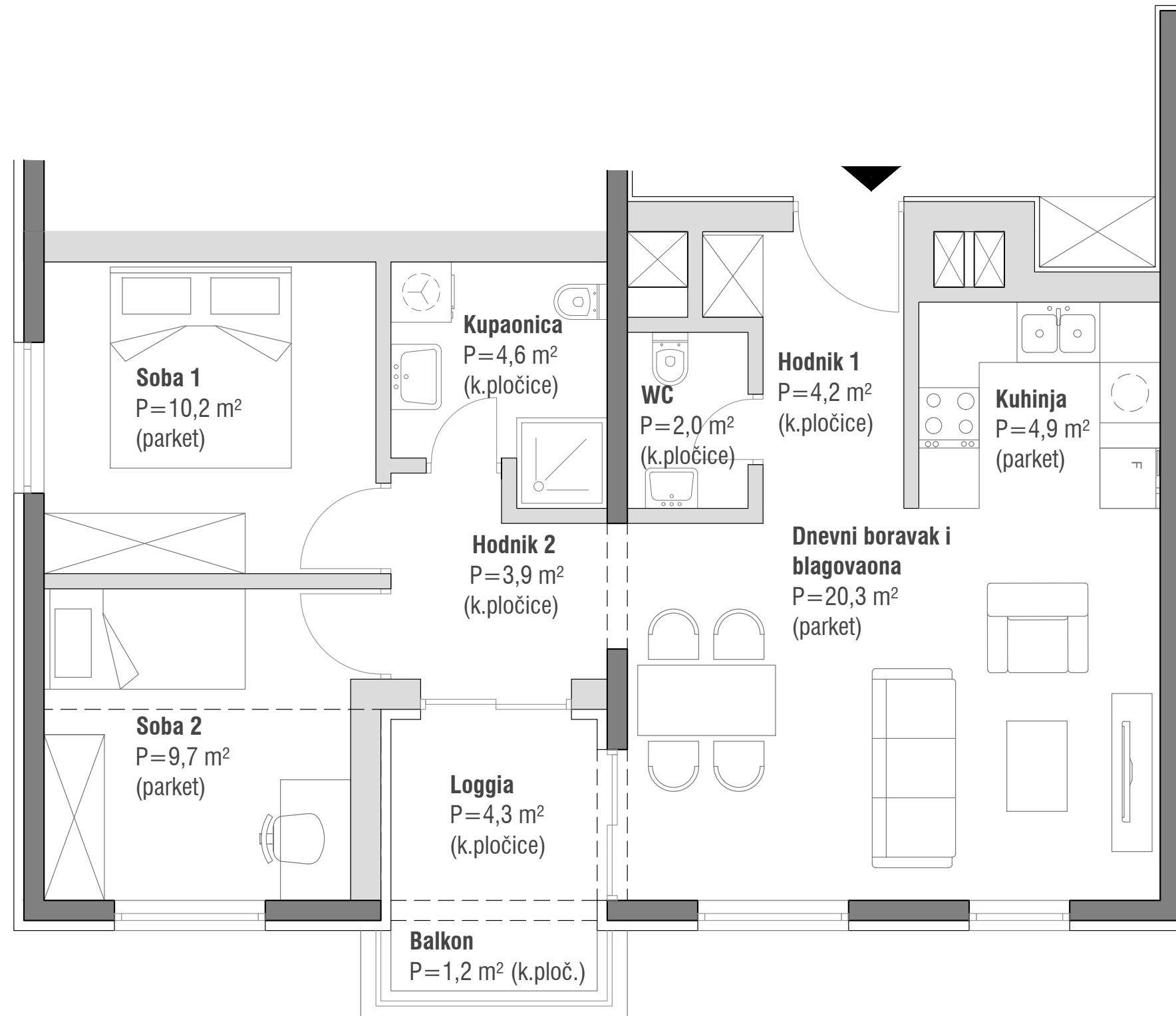
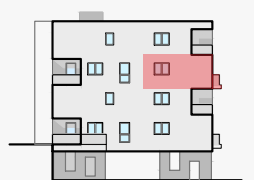
tlocrt parkirališta - položaj pripadajućeg parkirnog mjesta



južno pročelje



zapadno pročelje



STAN 16 (B)

2. kat

2- soban stan



prostorija	podna površina (m ²)	koef.	obračunska površina (m ²)
hodnik 1	4,2	1,00	4,2
hodnik 2	3,9	1,00	3,9
kupaonica	4,6	1,00	4,6
WC	2,0	1,00	2,0
kuhinja	4,9	1,00	4,9
dnevni boravak + blagovaona	20,3	1,00	20,3
soba 1	10,2	1,00	10,2
soba 2	9,7	1,00	9,7
balkon	1,2	0,25	0,3
loggia	4,3	0,75	3,2
ukupno stan	65,3		63,3
spremište	1,8	0,50	0,9
ukupno stan + spremište	67,1		64,2
1 parking - natkriveni	12,5	0,30	3,8
sveukupno	79,6		68,0