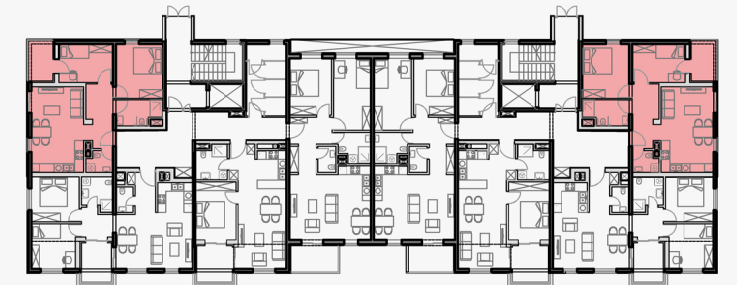


tip stana:
(S15, S22)

A



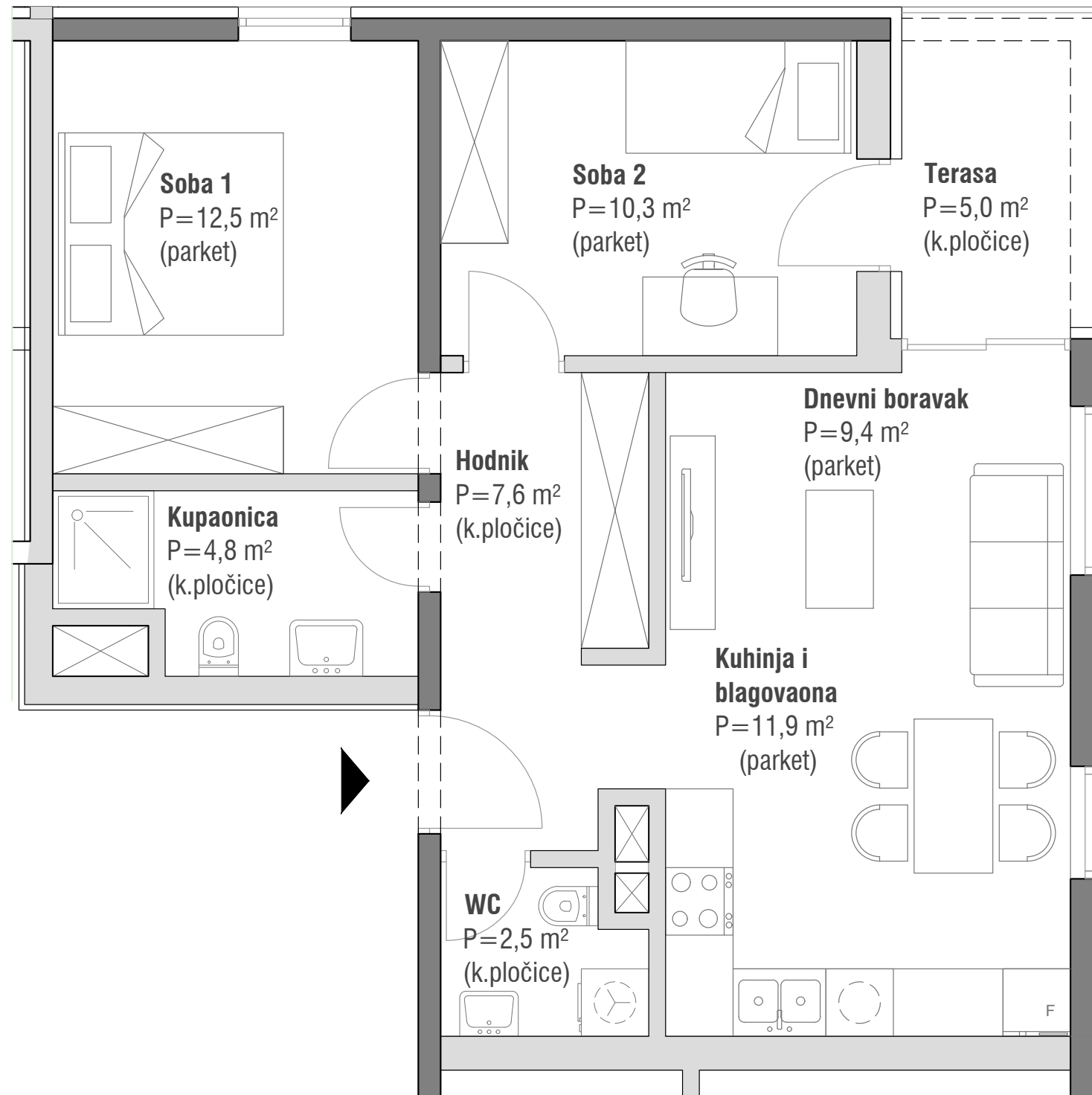
tlocrt prizemlja / 2. kata



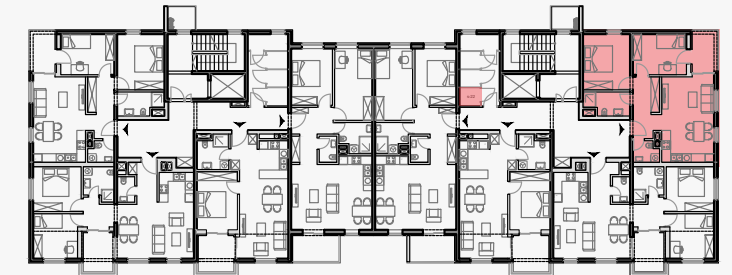
Stan je dvosoban s dnevnim boravkom. Opremljen je kupaonicom i zasebnim sanitarnim čvorom. Prostor za dnevni boravak, dječja soba i loggia orijentirani su prema istoku (u simetričnoj varijanti stana, na nasuprotnom dijelu zgrade, prema zapadu). Na taj način osigurano je kvalitetno osunčanje tih prostora tijekom jutarnjih (istočni stan), odnosno popodnevni sati (zapadni stan). Pri tome je loggia dostupna iz dnevnog boravka, ali i iz dječje sobe. Roditeljska soba orijentirana je prema sjeveru, što ljeti omogućava ugodan odmor bez pretjeranog zagrijavanja prostorije. K tomu, dvostrana orijentacija stana (istok ili zapad - sjever) omogućava kvalitetno provjetranje. Stanu pripada jedno spremište i jedno parkirno mjesto.

1. Hodnik	7,6 m ²
2. Kupaonica	4,8 m ²
3. WC	2,5 m ²
4. Dnevni boravak	9,4 m ²
5. Kuhinja + blagovaona	11,9 m ²
6. Soba 1	12,5 m ²
7. Soba 2	10,3 m ²
8. Balkon	5,0 m ²
Ukupno	64,0 m²

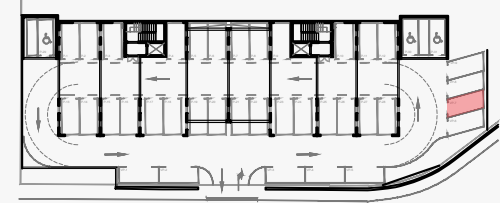
PROJEKT KVARNER VIEW



tlocrt prizemlja - položaj stana i pripadajućeg spremišta



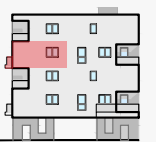
tlocrt parkirališta - položaj pripadajućeg parkirnog mjesta



sjeverno pročelje



istočno pročelje



STAN 22 (A)

2. kat

2- soban stan

prostorija	podna površina (m ²)	koef.	obračunska površina (m ²)
hodnik	7,6	1,00	7,6
kupaonica	4,8	1,00	4,8
WC	2,5	1,00	2,5
dnevni boravak	9,4	1,00	9,4
kuhinja+blagovaona	11,9	1,00	11,9
soba 1	12,5	1,00	12,5
soba 2	10,3	1,00	10,3
terasa	5,0	0,50	2,5
ukupno stan	64,0		61,5
spremište	1,9	0,50	1,0
ukupno stan + spremište	65,9		62,5
1 parking + nenatkriveni	12,5	0,20	2,5
sveukupno	78,4		65,0